

LE SPECIALIZZAZIONI
DEL SISTEMA PRODUTTIVO LOCALE



ADOZIONE AI SENSI DELL'ART. 23 L.R. 65/2014

Sindaco di Pisa
MICHELE CONTI
Assessore Urbanistica
MASSIMO DRINGOLI



Sindaco di Cascina
DARIO ROLLO
Assessore Urbanistica
ROBERTO SBRAGIA

Responsabile del procedimento: Ing. Daisy Ricci
Garante informazione e partecipazione: Dott. Valeria Pagni
Supporto all'attività del Garante: Dott.ssa Chiara Papucci

Responsabile Macrostruttura Governo del Territorio - Cascina:
Arch. Francesco Giusti

UFFICIO DI PIANO

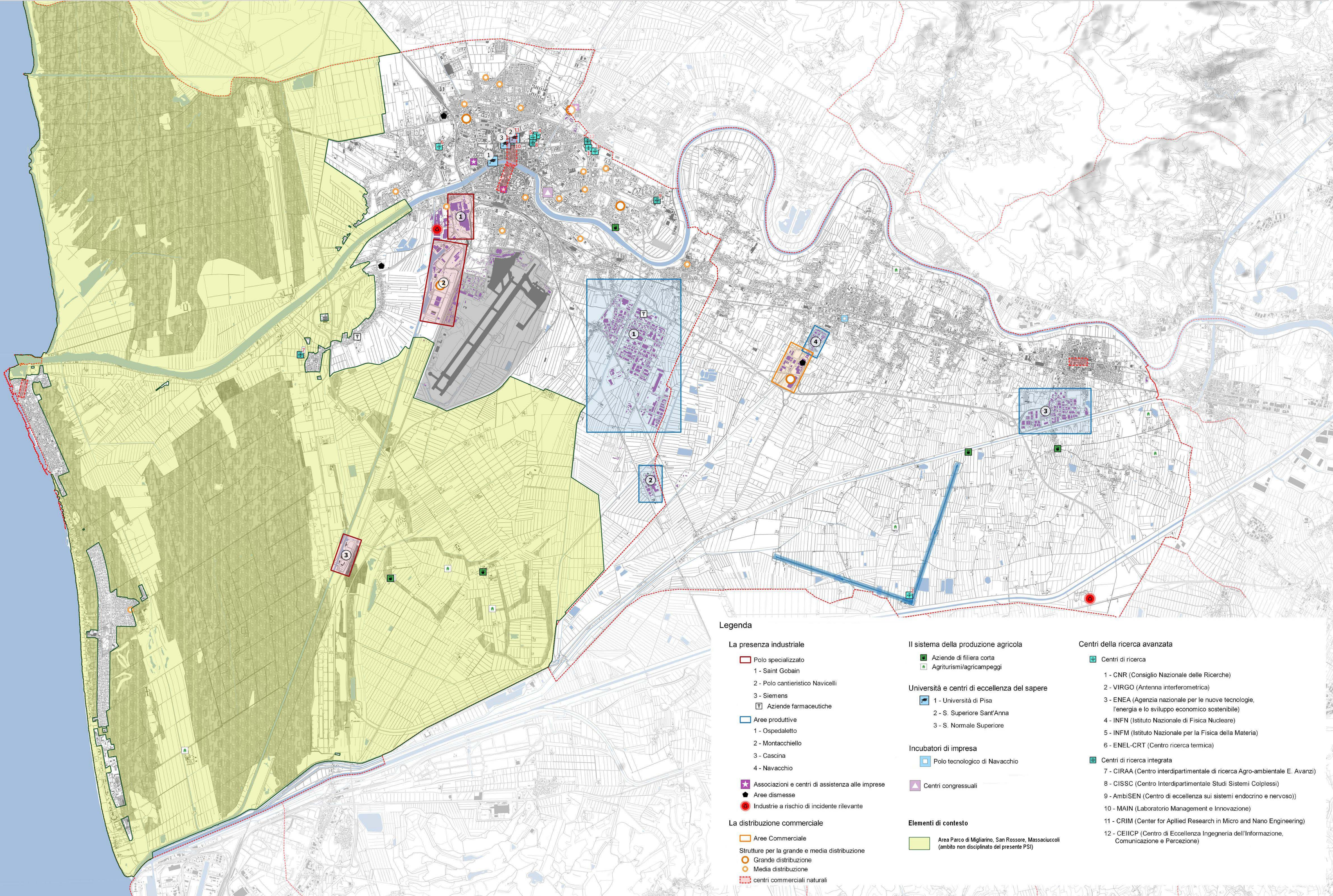
Coordinamento tecnico – Arch. Sandro Ciabatti
Resp. servizio comune di Cascina – Arch. Alice Lenzi
Resp. SIT – Arch. Davide Tonelli
Comune di Pisa – Geol. Alessandra Pippi
Resp. servizio Comune di Pisa – Dott. Antonella Salani
Settore valutazioni Comune di Pisa – Dott. Manuela Ferri
Settore valutazioni Comune di Pisa – Gianluca Pasquini

Resp. sett. urbanistica comune di Pisa – Arch. Davide Berrugi
Sett. urbanistica comune di Pisa – Arch. Daniela Bosco
Sett. urbanistica comune di Pisa – Arch. Carlotta Pierazzini
Sett. urbanistica comune di Pisa – Geom. Stefania Piccolomini
Comune di Pisa – Istr. Amm Stefania Corucci

RESTITUZIONE GRAFICA E CARTOGRAFICA dott. Lorenzo Pagnini, dott.ssa Patricia Guerriero

INDAGINI DI SUPPORTO

Indagini geologiche e sismiche – Geol. Roberta Giorgi
Indagini idrauliche – Ing. Gazzini (Hiderogeo Ingegnerie)
Ricognizione patrimonio edilizio esistente – Coop. Città Futura
Territorio Rurale – Scuola Superiore S. Anna
Valutazioni ambientali – Dott.ssa Elisabetta Norci



Legenda

La presenza industriale

- Polo specializzato
- 1 - Saint Gobain
- 2 - Polo cantieristico Navicelli
- 3 - Siemens
- Aziende farmaceutiche
- Aree produttive
- 1 - Ospedaletto
- 2 - Montacchiello
- 3 - Cascina
- 4 - Navacchio
- Associazioni e centri di assistenza alle imprese
- Aree dismesse
- Industrie a rischio di incidente rilevante

La distribuzione commerciale

- Aree Commerciale
- Strutture per la grande e media distribuzione
- Grande distribuzione
- Media distribuzione
- centri commerciali naturali

Il sistema della produzione agricola

- Aziende di filiera corta
- Agriturismi/agricampeggi

Università e centri di eccellenza del sapere

- 1 - Università di Pisa
- 2 - S. Superiore Sant'Anna
- 3 - S. Normale Superiore

Incubatori di impresa

- Polo tecnologico di Navacchio

- Centri congressuali

Elementi di contesto

- Area Parco di Migliarino, San Rossore, Massaciuccoli (ambito non disciplinato del presente PSI)

Centri della ricerca avanzata

- Centri di ricerca
- 1 - CNR (Consiglio Nazionale delle Ricerche)
- 2 - VIRGO (Antenna interferometrica)
- 3 - ENEA (Agenzia nazionale per le nuove tecnologie, l'energia e lo sviluppo economico sostenibile)
- 4 - INFN (Istituto Nazionale di Fisica Nucleare)
- 5 - INFN (Istituto Nazionale per la Fisica della Materia)
- 6 - ENEL-CRT (Centro ricerca termica)
- Centri di ricerca integrata
- 7 - CIRAA (Centro interdipartimentale di ricerca Agro-ambientale E. Avanzi)
- 8 - CISSC (Centro Interdipartimentale Studi Sistemi Colplessi)
- 9 - AmbiSEN (Centro di eccellenza sui sistemi endocrino e nervoso))
- 10 - MAIN (Laboratorio Management e Innovazione)
- 11 - CRIM (Center for Applied Research in Micro and Nano Engineering)
- 12 - CEIICP (Centro di Eccellenza Ingegneria dell'Informazione, Comunicazione e Percezione)